

Procedimiento para configurar una BlackBerry como Modem de Telcel

IMPORTANTE: El uso de BlackBerry como modem no está incluido en la renta ilimitada de los servicios BIS y BES, consulte con su ejecutivo de cuenta un plan de datos de acuerdo a sus necesidades.

Paso 1 – Instalar Desktop Manager 4.1

Instale la última versión disponible del BlackBerry Desktop Manager desde la siguiente dirección: <http://na.blackberry.com/eng/services/desktop/> . El desktop manager instalará los controladores necesarios para el reconocimiento de la BlackBerry como un Modem.

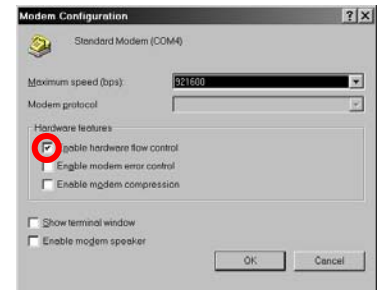
Paso 2 – Configurar APN de acceso a Internet

1. Una vez hecho esto ingrese al Panel de control y seleccione “opciones de teléfono y modem”.
2. Seleccione el tabulador de **Modems**
3. Seleccione **Standard Modem** y presione **Propiedades**
4. Seleccione el tabulador de **opciones avanzadas**
5. Agregue bajo los **comandos extras de inicialización** lo siguiente: **+cgdcont=1,"IP","internet.telcel.com"**
6. Presione Aceptar dos veces.



Paso 3 – Configurar conexión a red

1. Entre a **Panel de Control** y seleccione el icono de **conexiones de red**
2. Seleccione **crear una nueva conexión** del menú izquierdo.
3. De clic en siguiente.
4. Seleccione **conectarme al Internet** y presione siguiente
5. Seleccione **establecer conexión manualmente de acceso telefónico**
6. Seleccione conectar **utilizando un modem de acceso telefónico**
7. Seleccione el **Modem Standard** configurado en el paso anterior
8. En el nombre del ISP escriba “Telcel+BlackBerry ”
9. En el número de teléfono escriba ***99#**
10. Indique que usuarios tendrán acceso a la conexión y presione **siguiente**
11. Ingrese como nombre de usuario **webgprs** y como password **webgprs2002**
12. Presione **finalizar**
13. De doble clic a la conexión y presione propiedades
14. Seleccione el **Standard Modem** y el botón de **Configurar...**
15. Asegúrese de que la velocidad máxima está a **921,600** y que la opción de **Habilitar flujo de control de hardware** esté seleccionada.



Aquí terminan los pasos de configuración, Para conectar al Internet utilizando conexión Telcel+BlackBerry siga pasos 4 y 5

Paso 4 – Encender BlackBerry Desktop Manager

1. Inicie el Desktop Manager que instalado en el paso 1 y conecte su BlackBerry con el cable USB provisto
2. En caso de que los dispositivos tengan un password configurado ingréselo cuando lo solicite el Desktop Manager.
3. Asegúrese que aparezca conectado y el número de PIN



Paso 5 – Iniciar sesión al Internet utilizando conexión Telcel+BlackBerry

1. Abra la conexión **Telcel+BlackBerry**
2. Presione el botón de **Marcar**

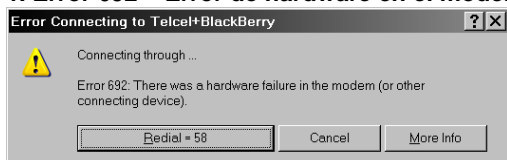


3. Al aparecer el globo de conexión en la esquina inferior derecha usted se encontrará conectado.



Preguntas / errores comunes

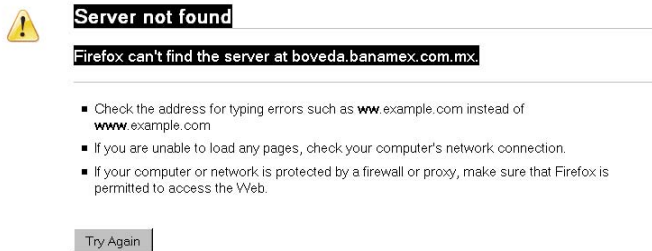
1. Error 692 – Error de hardware en el modem



Este error ocurre si usted trata de marcar a la conexión sin abrir el BlackBerry Desktop Manager.

Solución. Siga los pasos 4 y 5 de la guía.

2. La página que estoy tratando de cargar me manda error de “servidor no encontrado”



La BlackBerry es un dispositivo de nivel 1 es decir solamente permite tener un canal de comunicación abierto. Datos ó voz. Si hay una llamada en curso entonces los datos no podrán ser solicitados hasta que se finalice la llamada.

Solución: Una vez finalizada la llamada, presione en su navegador el botón de **actualizar** (f5) y la página será cargada exitosamente sin necesidad de ningún otro paso.

3. Si llamo a la BlackBerry me manda al buzón sin darme tono

Este es el caso inverso de la pregunta 2. Si al momento de realizar la llamada la BlackBerry se encuentra solicitando datos, entonces la llamada no será enlazada hasta que la solicitud de información haya sido concluida.

Solución 1: Volver a intentar la llamada.

Solución 2: En la primer pausa de solicitud de datos, el registro de llamadas de su BlackBerry mostrará una llamada perdida sin necesidad de interrumpir la conexión de datos.